

# 2022년 경기학교예술창작소 심화형(전문가특강) 교육프로그램 운영 계획(안)

<융합교육정책과 경기학교예술창작소운영담당>

## I. 추진개요

### ☐ 추진근거

- 2022년 융합교육정책과 기본계획
- 2022년 경기학교예술창작소 운영 계획

### ☐ 추진목적

- 예술을 전공하고 있거나 진로를 희망하고 있는 학생들을 대상으로 한 원포인트레슨 기회 제공
- 미래사회를 이끌어 갈 준비된 미래전문예술인 발굴 및 인재육성

### ☐ 운영방침

- 특화된 예술교육공간에서 전문예술가 1인과 함께 하는 원포인트 레슨 형태로 운영
- 예술을 전공하고 있거나 예술 관련 진로를 희망하는 학생의 자기소개서 등의 내용을 토대로 대상자 모집 및 선정
- 특강 종료 시 학생 개별 만족도 조사 실시
- 물품 및 시설, 안전사고 예방 및 코로나19 관련 방역 관리 철저

## II. 2022년 심화형(전문가특강) 교육프로그램 추진계획

### □ 운영개요

운영영역 및 프로그램  (4개영역 10개 프로그램)	작곡영역			연극·뮤지컬 영역	
	국악작곡	서양음악 (클래식)작곡	대중음악작곡	연기	뮤지컬 (연기, 노래)
	무용영역		기악영역		
	한국무용	현대무용	대금	해금	더블베이스, 일렉트릭베이스
운영대상 및 인원	예술을 전공하고 있거나 진로를 희망하고 있는 학생 및 동일 연령대의 학교 밖 청소년, 프로그램별 3-10명 이내 ※ 한 프로그램 당 최소 인원 3명이 안될 경우 폐강				
운영기간 및 시간	· 2022년 7월 25일(월)~ 8월 9일(화) · 영역별 프로그램별 상이 · 1회(단회기) 3시간				

### □ 세부 운영 방안

- (운영 대상) 예술을 전공하고 있거나 진로를 희망하고 있는 중1~고3 학생 및  
동일 연령대의 학교 밖 청소년, 프로그램별 3~10명 이내
- (운영 시간) 프로그램별 3시간
- (운영 방법) 영역 관련 경력 15년 이상의 전문예술가 원포인트레슨
- (운영 내용) 전문가특강 프로그램별 강의 내용(요약)

영역/마스터	강좌명	강의 내용 (요약)
국악작곡	국악의 요소를 가미시켜서 개성 있게 작곡 하는 방법	대중적인 국악, 국악의 요소가 가미된 대중음악 이 둘의 다 양한 사례를 분석하면서 대중적·현대적 국악 작곡이 어떻게 가능한지, 수강생들의 구체적인 고민을 매개로 하는 원포인트 레슨

서양음악 (클래식) 작곡	서양음악 작곡 기법 포인트 배우기	General Composition으로서의 서양음악 작곡의 중요 포인트 배우기 학생작품 시연 및 악보 검토, 작곡전공자의 진로 소개와 작곡가로서의 삶을 소개
대중음악 작곡	효과적이고 트렌디한 작곡, 편곡 법 배우기	학생들이 가져온 곡 분석해보기, 코멘트 시간, 효과적인 작곡, 편곡 법 배우기 등 작곡을 할 때 어떻게 하면 더 풍성하게 곡을 만들 수 있는지 배워보기
연기	기초연기 훈련 및 오디션 실전 전략 법	무대나 카메라 앞에서 신체적, 정서적 긴장을 이완하고 자연스럽게 걷고 서고 말하기와 기초 연기 훈련, 오디션 전략 등을 배워보기
뮤지컬 (노래,연기)	뮤지컬 보컬 & 연기에 대한 이해와 실습	바른 자세와 호흡 익히기, 말하듯 노래하기, 캐릭터의 전사를 가지고 노래하기 등 뮤지컬 보컬&연기에 대한 시간 학생들이 개인적으로 준비한 곡을 발표하고 그에 대한 피드백 시간
한국무용	작품 창작 및 무용수의 기본 자질 탐구	학생들의 작품을 보고 작품의 창작에 있어 필요한 부분을 조언, 작품을 발표할 때 무용수로서 부족한 부분과 더 개선되어야 할 부분에 대해 핵심적인 포인트를 명확하게 알려주고 이해시키는 원포인트 레슨
현대무용	PLAY BODY (움직임 방법론 및 움직임 찾기)	움직임의 다양한 방법론들을 공유하고 이를 통해 개인 작업을 돕기 위한 심화 레슨
대금	대금연주의 기본과 발전된 연주법 배우기	대금연주의 기본과 활용, 개인이 연습하고 있는 곡의 여러 스타일의 연주법의 학습과 상급 연주자들의 연주법 비교
해금	해금 연주 기본자세와 정악&산조 배우기	해금 연주를 위한 기본자세와 정악 & 산조 배우기, 좋은 소리를 내기 위한 바르고 정확한 자세를 배우고 연주를 들어본 후 개인 심화 레슨
베이스 (더블베이스, 일렉트릭베이스)	음악의 중심, Bass 기타 잘 치는 법	더블베이스와 일렉트릭 베이스 연주자를 위한 재즈 연주를 학습해보고 그에 따른 다양한 연주법을 상세히 배워보기

\* 운영프로그램의 강사 및 방법은 신청상황에 따라 변경 또는 폐강될 수 있음

○(운영 일정) 심화형(전문가특강) 교육프로그램 영역별 운영 일정

일정	7/25 월	7/26 화	7/27 수	7/28 목	7/29 금
<b>1주</b> (7/25 ~ 7/29)	·국악작곡 (11:00~14:00) ·대금 (15:00~18:00)	·연기 (14:00~17:00)	·대중음악작곡 (11:00~14:00) ·한국무용 (15:00~18:00)	·해금 (11:00~14:00) ·베이스 (15:00~18:00)	-
일정	8/1 월	8/2 화	8/3 수	8/4 목	8/5 금
<b>2주</b> (8/1 ~ 8/5)				·현대무용 (14:00~17:00)	-
일정	8/8 월	8/9 화	8/10 수	8/11 목	8/12 금
<b>3주</b> (8/8 ~ 8/12)	·뮤지컬 (14:00~17:00)	·서양음악 (클래식)작곡 (14:00~17:00)			-

□ 추진일정

기간	내용	비고
2022. 6.21.(화)~7.15.(금)	· 희망학생 신청 모집 및 서류 접수 ※ 신청자가 10명이 넘는 프로그램은 자기소개서 내용을 토대로 적합자 선발	참여희망 학생 홈페이지 직접 신청
7.18.(월)~7.20.(수)	· 최종대상자 선정 알림	학생, 학부모 연락처로 개별 안내
7.25(월)~ 8.12.(금)	· 심화형(전문가특강) 교육프로그램 운영	

□ 신청방법

1) 경기학교예술창작소 홈페이지

(<https://more.goe.go.kr/artstudio/index.do>) 학생회원 가입 후,

‘프로그램 신청 - 심화형(전문가특강)’ 클릭→ 신청

※ [별첨] 신청매뉴얼 참고

2) [붙임2] 파일 [서식1] ~ [서식3] 작성하여 이메일 발송

(파일명: 지원프로그램명-학교명-학생명), [k\\_ssd10@naver.com](mailto:k_ssd10@naver.com)

3) 이메일 접수완료 확인 안내 문자 발송(담당연구원→ 학생)

## □ 기타 필수 사항

- 기악의 경우 본인의 악기 지참 필수
- 작곡, 무용, 연기 등 진학이나 대회 관련하여 준비하거나 준비하려는 작품 준비(악보, MR, 대본, 음악 포함) 시연 후 원포인트 레슨 지도

## 붙임1

## 심화형(전문가특강) 교육프로그램 운영내용 및 지도계획

### 작곡 영역

#### 1

#### ‘국악작곡’ 수업계획안

분야	국악	수업 대상	예술전공 청소년 및 진로희망 청소년	강사명	류 형 선
강좌명	국악의 요소를 가미시켜서 개성 있게 작곡하는 방법				
강좌 소개	대중적인 국악, 국악의 요소가 가미된 대중음악 - 이상은 국악의 대중화·현대화를 이루는 두 영역이다. 앞은 주로 대중적인 스타일을 추구하는 국악인들의 작품이고, 뒤는 국악의 요소를 가미하는 대중음악인들의 작품이다. 이 둘의 다양한 사례를 분석하면서 대중적·현대적 국악 작곡이 어떻게 가능한지, 수강생들의 구체적인 고민을 매개로 하는 원포인트레슨이다.				




작곡가 류형선

- 현 전남도립국악단 예술감독
- 한양대학교 음악대학 작곡과 졸업
- 한국예술종합학교 전통예술원 예술전문사
- 전 국립국악원 예술감독
- 전 서울대학교 국악과, 한국예술종합학교 전통예술원 강사
- 3.1운동 100주년 범국민대회 음악감독
- 수상: KBS 국악대상, 기독문화대상.
- 대표작품: 음악극 <현의 노래>, <공무도하>, <달빛에 잠들다>, 국악관현악과 합창을 위한 교성곡 <천개의 날개를 달고>, 아쟁협주곡 <부활>, 영화 ‘귀향’ 주제가 <가시리>, 어린이 국악동요 <모두 다 꽃이야>, <내 똥꼬>, 다큐멘터리 영화 <북간도의 십자가>, 전래자장가 <자미잠이>, 국악 실내악 <오래된 미래>, <나무가 있는 언덕>, <눈사람>, <헤이아> 등 400여 작품 발표.
- 문익환 헌정음반 <뜨거운 마음>, 강은일 해금 <오래된 미래>, 박경민 대금독주 음반<기억되지 않는 운명들의 기억-HYMN>, 국립국악원 <국악캐롤>, 혼돌 <우조타래> 등 50여종 음반프로듀서.
- 저서: 『전래자장가 자미잠이』, 『음악에게 차 한 잔을』

#### 2

#### ‘서양음악(클래식)작곡’ 수업계획안


분야	서양음악(클래식) 작곡	수업 대상	예술전공 청소년 및 진로희망 청소년	강사명	신 동 일
강좌명	서양음악 작곡기법 포인트 배우기				
강좌 소개	서양음악 작곡에서 생각해야 할 중요한 포인트를 배워보고 학생이 준비해 온 작품을 함께 검토해 본다. 더 나아가 작곡전공자의 진로와 작곡가의 삶에 대한 이야기를 나눠본다.				

	<ul style="list-style-type: none"> <li>- 현 작곡마당 대표, 음악극창작집단 통방 대표</li> <li>- 현 한국예술종합학교 강사, (재)윤이상평화재단 이사.</li> <li>- 서울대학교 음악대학 작곡과 졸업</li> <li>- New York University 대학원(작곡전공)</li> <li>- 2002 뉴욕타임즈 선정 최우수 그림책 CD-BOOK 《노란우산》음악 작곡.</li> <li>- 2003년 문화관광부“오늘의 젊은 예술가상”음악 부문 수상</li> <li>- 2004년 “KBS 국악대상”작곡 및 지휘 부문 수상, KBBY 한국안데르센그림자상 특별상 수상</li> <li>- 2012년 제1회 예그린뮤지컬어워드 아동청소년 부문 음악상 수상</li> <li>- 2012년, 2014년 ARKO 한국창작음악제 공모 당선</li> </ul>
<p><b>작곡가 신동일</b></p>	<ul style="list-style-type: none"> <li>- 대표작품: 피아노 음반 &lt;푸른 자전거&gt;, &lt;즐거운 세상&gt;, 영화음악 &lt;꽃을 든 남자&gt;, &lt;이태원 살인사건&gt;, 이야기콘서트 &lt;시리둥둥 거미둥둥&gt;, 어린이국악뮤지컬 &lt;문지기 문지기 문열어라&gt;, 동화 뮤지컬 &lt;페페의 꿈&gt;, Classic Music Drama &lt;프록스(FROGS)&gt;, &lt;모차르트와 모짜렐라의 마술피리 이야기&gt;, 놀래극 &lt;이야기 할아버지의 이상한 집&gt; 등 제작 및 작곡, 코믹오페라 &lt;테이크 아웃&gt;, 오페라 &lt;로미오 대 줄리엣&gt;, 세월호레퀴엠 &lt;쪽빛의 노래&gt;, 음악극 &lt;금시조&gt;, 국악음악동화 &lt;구렁덩덩 신선비&gt; 외 다수 작곡</li> </ul>

### 3

## ‘대중음악작곡’ 수업계획안

분야	대중음악 작곡	수업 대상	예술전공 청소년 및 진로희망 청소년	강사명	정 지 찬
강좌명	효과적이고 트렌디한 작곡, 편곡 법 배우기				
강좌 소개	학생들이 가져온 곡을 분석해보고 장르의 특성 등 심층적으로 토론하는 시간을 갖는다. 작곡을 할 때 어떻게 하면 더 풍성하게 곡을 만들 수 있는지 효과적인 작곡, 편곡 법을 배워본다.				

	<ul style="list-style-type: none"> <li>- 현 그룹 원모어찬스 멤버</li> <li>- 제8회 유재하음악경연대회 대상 수상</li> <li>- MBC &lt;나는 가수다&gt; 음악감독</li> <li>- 대표앨범: &lt;시간을 거슬러&gt;, &lt;원모어찬스&gt;, &lt;그대를 사랑하는&gt;, &lt;First Album&gt;, &lt;연애의 발견 OST&gt;, &lt;리얼 러브 송&gt; 등</li> <li>- 공연 : 로이킴, 10cm, 몽니, 안녕바다 등 다수 협업 공연</li> <li>- 작곡 : 로이킴 - 봄봄봄, 윤종신 - 막걸리나, BMK - 물들어 등 다수 작곡</li> </ul>
<p><b>작곡가 정지찬</b></p>	

## 연극·뮤지컬 영역

### 1 '연기' 수업계획안

분야	연기	수업 대상	예술전공 청소년 및 진로희망 청소년	강사명	윤 희 석
강좌명	기초연기 훈련 및 오디션 실전 전략 법				
강좌 소개	걸기, 서기, 호흡과 발성, 대본 분석 등 기초연기 훈련을 통해 연기에 대해 이해하고 더 나아가 무대나 카메라 앞에서 신체적, 정서적 긴장을 이완하여 자연스럽게 걷고 서고 말할 수 있다.				



배우 윤희석

- 한국예술종합학교 연극원 졸업
- 드라마 : TV조선 <영글>, 채널A <터치>, TVN <악의 꽃>, <쌈니다 천리마마트>, MBC <나쁜형사>, <빌나는 로맨스>, <투윅스>, <마의>, <해를 품은 달>, KBS 드라마 <추리의 여왕>, <부탁해요, 엄마>, <조선 총잡이>, <드림하이2>, SBS 드라마 <사랑의 온도>, <황홀한 이웃> 등 다수 작품 출연
- 뮤지컬: <제이미>, <그 여름, 동물원>, <형제는 용감했다>, <글루미데이>, <헤드윅>, <그리스>, <록키호러쇼> 등 다수 작품 출연
- 영화: <챔프>, <수상한 이웃들>, <이층의 악당>, <의형제> 등 다수 작품 출연

### 2 '뮤지컬' 수업계획안

분야	뮤지컬	수업 대상	예술전공 청소년 및 진로희망 청소년	강사명	구 소 영
강좌명	뮤지컬 보컬 & 연기에 대한 이해와 실습				
강좌 소개	뮤지컬 보컬은 노래이자 연기이다. 그저 노래를 부르는 것이 아니고 가사가 대사가 되고 선율이 정서가 되고 곡 자체가 드라마가 되어 인물을 표현해야 한다. 뮤지컬 배우를 꿈꾸는 수강생들의 노래에 구체적인 피드백을 통해 뮤지컬 보컬에 대해 함께 고민하고 방향성을 제시하는 원포인트 레슨이다.				



뮤지컬 음악감독 구소영


- 현 컴퍼니숨 대표 뮤지컬 음악감독
- 러시아 상트페테르부르크 음악원 합창지휘 전공
- 뮤지컬 <베르테르>, <풍월주>, <스칼렛 펄퍼널>, <투모로우 모닝>, <파리의 연인>, <마인- 건군60주년 기념 뮤지컬>, <안녕, 프란체스카>, <소리도둑>, <라디오스타>, <젊은 베르테르의 슬픔>, <카르멘>, <총각네 야채가게 2.0>, <명동로망스>, <틱틱뎐>, <알타보이즈> 등 다수 작품 음악감독



## 무용 영역


### 1 '한국무용' 수업계획안

분야	한국창작무용	수업 대상	예술전공 청소년 및 진로희망 청소년	강사명	손 인 영
강좌명	작품 창작 및 무용수의 기본 자질 탐구				
강좌 소개	학생들의 작품을 보고 작품의 창작에 있어 필요한 부분을 조언하고 작품을 발표할 때 무용수로서 부족한 부분과 더 개선되어야 할 부분에 대해 조언을 한다. 학생들이 자신감을 가지고 핵심적인 포인트를 연습할 수 있도록 명확하게 이해하고 연습하는 시간을 갖는다.				

	안무가 손인영	<ul style="list-style-type: none"> <li>- 현 국립무용단 예술감독</li> <li>- 이화여자대학교 한국무용전공 졸업</li> <li>- 뉴욕 컬럼비아대 교육대학원 예술학과 무용전공</li> <li>- 성균관대학교 동양철학과 예술철학 박사</li> <li>- 전 제주도립무용단 상임안무자</li> <li>- 인천시립무용단 예술감독</li> <li>- 국립박물관 문화재단 극장용 상주단체 예술감독</li> <li>- 공연예술단체 집중육성단체 대표</li> <li>- 예비사회적기업 나우무용단 대표</li> <li>- 한성대학교 한국예술종합학교 강사</li> </ul>			

### 2 '현대무용' 수업계획안

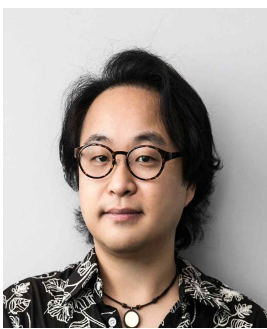
분야	현대무용	수업 대상	예술전공 청소년 및 진로희망 청소년	강사명	김 설 진
강좌명	PLAY BODY (움직임 방법론 및 움직임 찾기)				
강좌 소개	움직임을 생성하는 다양한 방법론들을 공유하고 이를 통해 개인 작업에 적용할 수 있도록 돕는다.				

	안무가 김설진	<ul style="list-style-type: none"> <li>- 현 무버 예술감독, 벨기에 &lt;피핑툼&gt; 무용단 단원</li> <li>- 서울예술대학교 무용과 졸업</li> <li>- 한국예술종합학교 무용원 창작과 졸업</li> <li>- 수상: 제12회 대한민국 대중문화예술상 국무총리 표창, 아름다운 무용인상 '2019년을 빛낸 안무가상', 오도로 아키타 2017 심사위원 특별상, 문화체육관광부장관표창장, 제23회 무용예술상 연기상(현대무용 부문), 로렌스 올리버 어워즈 최고의 새로운 댄스 프로덕션 &lt;피핑툼&gt;, 예술의전당 '자유젊은무용' 당선 &lt;깊이여의 강요&gt;, 제 1회 CJ Young Festival 무용 부문 수상 &lt;동물의 사육제&gt; 등 다수 수상</li> <li>- 무용 활동: LDP 무용단 &lt;트리플 빌&gt;, 국립현대무용단 &lt;쓰리볼레로&gt;, 무버 &lt;이상한 파티&gt;, 피핑툼 &lt;반덴브란덴가 32번지&gt; 공연(독일), 무버 &lt;안연&gt;, &lt;오름&gt;, 피핑툼 &lt;아 루에&gt; 투어, 무버 &lt;안녕&gt;, 몸짓 콘서트 &lt;독백&gt; 등 다수 작품 활동</li> <li>- 안무, 연출: 드라마 &lt;아스달 연대기&gt; 안무감독, 국립무용단 &lt;더 룸&gt; 안무감독, 이문세 콘서트 연출감독 및 안무감독, 피핑툼 &lt;Vader&gt; 조안무 및 조연출 영화 &lt;구미호 가족&gt; 조안무 등 다수 작품 안무감독</li> <li>- 연기 활동: 연극 &lt;그때도 오늘&gt;, wave &lt;유 레이즈 미 업&gt;, 연극 &lt;완벽한 타인&gt;, TVN &lt;빈센조&gt;, 넷플릭스 &lt;스위트홈&gt;, TVN &lt;아스달 연대기&gt; 등 다수 작품 출연</li> </ul>			

## 기악 영역

### 1 '대금' 수업계획안

분야	대금	수업 대상	예술전공 청소년 및 진로희망 청소년	강사명	한 충 은
강좌명	대금 연주의 기본과 발전된 연주법 배우기				
강좌 소개	대금연주의 기본과 활용을 배워보고 각자 연습하고 있는 곡과 상급연주자들의 연주법도 비교해보며 다양한 스타일의 대금 연주법을 학습해본다.				

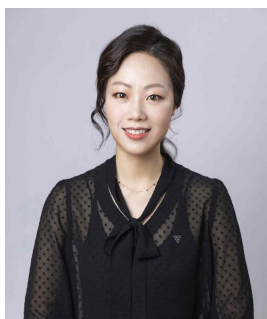


연주가 한충은

- 현 KBS국악관현악단 부수석, 국악팝오케스트라 “여민” 악장
- 현 청소년국악관현악단 지도교수
- 현 미국 작곡가협회 멤버, 한국음악협회회원, 대금연구회 회원, 한양대금앙상블 회원
- 현 성북문화재단 국악페스티벌 <풍류마치> 예술감독
- 한양대학교 음대 국악과 졸업
- 한양대학교 대학원 국악과 석사
- 뮤지컬 <브레멘음악대> 국악감독
- 서울예술대학교 강사
- 아시아전통오케스트라 악장
- 프로젝트그룹 <모자이크> 대표
- 수상: 제5회 서울문화토데이 문화대상 최우수상, KBS 국악대상 관악상 수상, KBS 국악대경연 관악부 차상 수상
- 음반: 디지털싱글 <코로나블루스>, <광화문의 봄>, <공허>, <광야> 등
- 2022 서울재즈페스타, 청와대 개방공연 한충은 & Forest, 위안부기림일 감학순증언 30주년 토크콘서트, 세월호 참사 7주기 기억문화제 연구 등 다수 작품 공연

### 2 '해금' 수업계획안


분야	해금	수업 대상	예술전공 청소년 및 진로희망 청소년	강사명	김 용 선
강좌명	해금 연주 기본자세와 정악&산조 배우기				
강좌 소개	해금 연주를 위한 정확한 기본자세부터 여러 가지 정악과 산조를 심층적으로 배워보며 좋은 소리를 내기 위한 해금 연주법을 배워본다.				



연주가 김용선

- 현 국립국악원 정악단 부수석
- 전 추계예술대학교 국악과 강사, 한양대학교 국악과 겸임교수
- 국립국악중, 고등학교 졸
- 한양대학교 음악대학 국악과 및 동대학원 음악학박사
- 한양대학교 음악대학 음악학박사
- 중요무형문화제 제39호 처용무전수자
- 앨범 <Color my Life> 발매
- 앨범 발매 및 기념콘서트 <Color my Life>, 해금 독주회 <청유> 등 다수 작품 공연

분야	베이스 (더블베이스, 일렉트릭 베이스)	수업 대상	예술전공 청소년 및 진로희망 청소년	강사명	이 상 진
강좌명	음악의 중심, Bass 기타 잘 치는 법				
강좌 소개	더블베이스와 일렉트릭 베이스 연주자를 위한 재즈 연주 방법과 다양한 베이스 기타 연주법을 심층적으로 배워본다.				

연주가 이상진		<ul style="list-style-type: none"> <li>- 현 KAC한국예술원 전임교수, 이상진 콰텟, 재즈밴드 &lt;루나힐&gt; 리더</li> <li>- 전 월드뮤직그룹 &lt;바이날로그&gt; 멤버, 파주 DMZ재즈 오케스트라 음악감독</li> <li>- 앨범: &lt;머무른 시간들&gt;, &lt;Plug In&gt;, &lt;A Woman In Blue&gt;, &lt;Bittersweet&gt;, &lt;레트로 트윙&gt;, &lt;Smooth Pub&gt;, &lt;Analog Brain&gt;, &lt;Alien&gt;, &lt;티격태격&gt;, &lt;Wayfarer&gt;, &lt;Hey Now&gt;, &lt;불면증&gt;, &lt;Sometime&gt; 등 다수 앨범 발매</li> </ul>
		<ul style="list-style-type: none"> <li>- 공연: 울산재즈페스티벌, 북촌뮤직페스티벌2016 등 다수 공연</li> <li>- 비올리스트 “정민경” 솔로앨범 음반 프로듀서</li> <li>- 해금연주자 “김용선” 솔로앨범 음반 프로듀서</li> <li>- 가수 “한선희” 2집앨범 연주 및 편곡 참여</li> <li>- 가수 “백자” 정규 3집 앨범 프로듀서 및 연주 녹음</li> <li>- 소리꾼 “김용우” 앨범 녹음 및 세션 활동</li> <li>- 영화 &lt;와이키키 브라더스&gt; OST 등 다수 앨범 프로듀싱</li> </ul>

[서식1] 자기소개서

지 원 분 야	(작곡영역) 국악작곡 <input type="checkbox"/> / 서양음악작곡 <input type="checkbox"/> / 대중음악작곡 <input type="checkbox"/> (연극·뮤지컬영역) 연기 <input type="checkbox"/> / 뮤지컬(연기, 노래) <input type="checkbox"/> (무용영역) 한국무용 <input type="checkbox"/> / 현대무용 <input type="checkbox"/> (기악영역) 대금 <input type="checkbox"/> / 해금 <input type="checkbox"/> / 베이스(더블베이스 <input type="checkbox"/> , 일렉베이스 <input type="checkbox"/>				
성 명		생년월일	년 월 일	성 별	남 , 여
소속 학교	(시/군) 학교 학년 반				
학년/ 반		본인(학생) 연락처			
보호자 성명		보호자 연락처			

1. 본인이 경기학교예술창작소 심화형(전문가특강) 교육프로그램에 지원하게 된 동기를 서술해 주시기 바랍니다.

2. 관련 전공 이력과 경력 사항을 기재해주세요.(수상, 작품제작 중, 진학 준비사항 자세히)  
(예시: 해금을 초등학교 5학년때부터 배우기 시작했고, 현재(중학교 3학년) 5년째 해금레슨을 받고 있으며 국악고등학교 진학을 준비중입니다. 등등 .. 이어서 쓰기)

## [개인정보 수집/이용 및 제공에 대한 안내]

경기학교예술탱작소 심화형(전문가특강) 교육프로그램 과정 지원과 관련하여 개인정보의 수집 항목 및 목적 그리고 이용 기간은 아래와 같습니다.

1. 수집하는 개인정보의 항목 및 수집, 이용 목적
  - 1) 수집 및 이용 목적  
경기도교육청은 경기학교예술탱작소 심화형(전문가특강) 교육프로그램 과정(지원 및 모집 및 선정, 인적사항 수집, 일정안내 및 만족도조사, 영상 및 사진 촬영 등) 관련 연구 등을 진행하기 위한 목적으로 아래의 개인정보를 수집, 이용하고 있습니다.
  - 2) 수집 항목
    - 성명, 생년월일, 이메일 주소, 전화번호(유무선), 주소, 사진, 출신학교, 전공, 학교성적, 활동경력, 자격면허, 수상내역, 가족관계, 봉사활동 내역, 보훈사항, 장애사항, 수급사항 등 자기소개서에 지원자 또는 보호자가 기재하는 사항
2. 개인정보의 보유 및 이용기간
  - 보존 항목 : 자기소개서 및 개인정보 수집·이용 및 제공 동의서
  - 보유 이용기간 : 지원자의 개인정보는 제공된 날부터 동의 철회 시 또는 제공된 목적을 달성할 때까지 보유·이용됩니다. 동의 철회 또는 제공된 목적 달성 후에는 위에 기재된 이용 목적과 관련된, 분쟁해결, 민원해결, 법령상 의무이행, 중복지원의 방지 등 사후관리, 인재육성을 위한 지원 사업 관련 필요 업무를 위하여 필요한 범위 내에서만 보유 이용됩니다. 또한, 해당기간 경과 시 즉시 파기하며, 파기할 때에는 재생할 수 없는 방법을 사용하여 이를 삭제합니다.

## [개인정보의 제공에 대한 안내]

경기도교육청은 경기학교예술탱작소 심화형(전문가특강) 교육프로그램 과정 지원과 관련하여 지원자가 제출한 정보의 검증을 위하여 아래의 기관에 지원자의 개인정보를 제공할 수 있습니다.

1. 제공대상 : 경기학교예술탱작소 심화형(전문가특강) 교육프로그램 운영 등을 위한 지도강사, 연구용역수행자, 조사전문업체, 안전사고 대비 보험가입을 위한 보험회사, DM(SMS,LMS)발송업체, 경기학교예술탱작소 운영 관련 사업 및 행사개최, 민원사무를 지원하는 정부부처 및 기업 등
2. 제공하는 개인정보 항목 : 지원자가 제출한 자기소개서 등 각종 증빙서류 일체
3. 제공정보의 제공 목적 : 경기학교예술탱작소 심화형(전문가특강) 교육프로그램 참여 관련 검증, 사실여부 확인 및 통계관리, 심화형(전문가특강) 교육프로그램의 효과성 분석 관련 조사(패널조사),연구, 안전사고 등에 대한 보험업무 처리, DM(SMS,LMS) 발송, 장학금 관련 행사개최, 민원사무 지원
4. 제공정보의 보유 및 이용 기간 : 제공 목적 달성 시 즉시 파기

## [동의를 거부할 권리 및 동의를 거부할 경우 불이익]

위 개인정보의 수집·이용·제공에 관한 동의를 거부하실 수 있으며, 다만 동의하지 않으시는 경우 최종선발 제한 등의 불이익을 받으실 수 있습니다.

## [지원자의 권리와 그 행사방법(조회 및 철회)]

1. 지원자의 서류제출이 마감되는 시점 이후로는 임의로 자신의 정보를 수정, 삭제할 수 없습니다.
2. 지원자가 지원기한 마감 전에 지원을 철회하고 개인정보의 파기를 희망할 경우에는 즉시 그 개인정보를 파기합니다.
3. 지원자가 제출한 서류 일체는 반환되지 않습니다.

년      월      일

본인 :                  (서명)                  (학부모) :                  (서명)

## [서식3] 초상권 사용 동의서

### 초상저작권 사용 동의서

제공자 ( 학생성명 )는 경기학교예술창작소에 제공한 사진에 대하여 본인의 초상 저작권을 사용하는 것에 대하여 동의합니다.

이에 따라 본인은 저작물을 아래에 명시된 사용 용도에 한하여 글과 함께 또는 저작물만 게시하는 형태로 초상저작권을 사용할 권리를 경기학교예술창작소에 부여합니다.

**인격을 침해하지 않는 범위 내에서만** 저작물에 대한 편집 및 후보정 (e.g 리사이징, 노출보정, 잘라내기, JPG변환 등)을 할 수 있으며, 이에 동의합니다.

초상저작권 사용 동의서에 대하여 언제든지 철회할 수 있으며, 철회하고자 하는 사실을 경기도교육청 융합교육정책과 경기학교예술창작소에 알림으로 인해 본 동의서의 효력은 상실됩니다.

**단! 철회 이전의 초상권 이용에 대해서는 효력이 유지됩니다.**

[사용 용도]

- '경기학교예술창작소' 홈페이지 사진 및 동영상 게시(아카이브용)
- 저작물(사진) 보관

대상 : 본인 사진

본인은 학생성명 는 위의 모든 사항에 대해 동의합니다.

2022년      월      일

권리자(본인) 학생성명 인 (서명)

권리자(학부모) 학부모성명 인 (서명)

### 사진촬영 및 배포 판권 소유에 관한 동의서

1) 초상권 : 자기의 초상이 허가 없이 촬영되거나 또는 공표되지 않을 권리. 우리나라는 현행법상 초상권에 관한 직접적인 규정은 없으나 헌법상의 인간의 존엄과 가치권(제10조)에 근거하는 일반적 인격권에 포함되는 것으로 보고 있다.